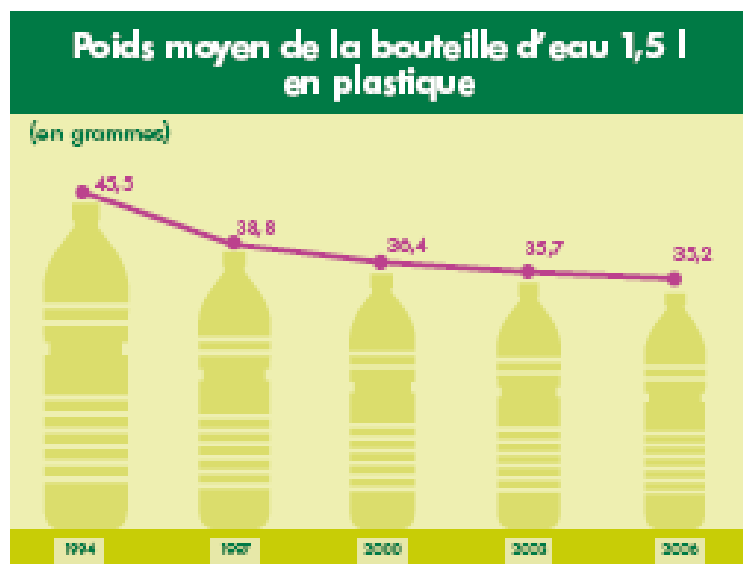
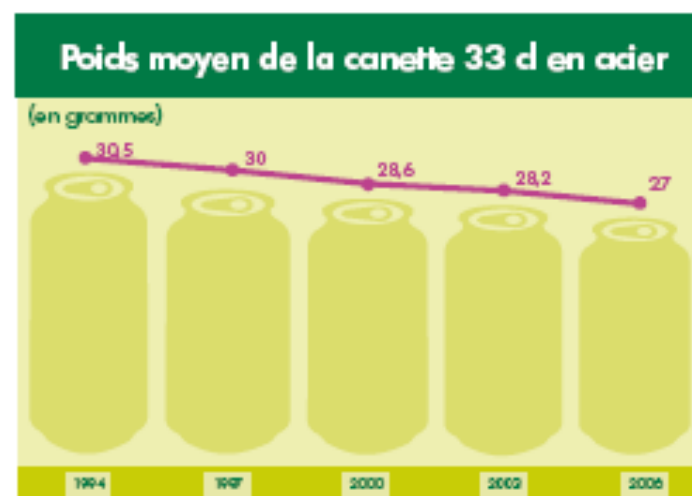


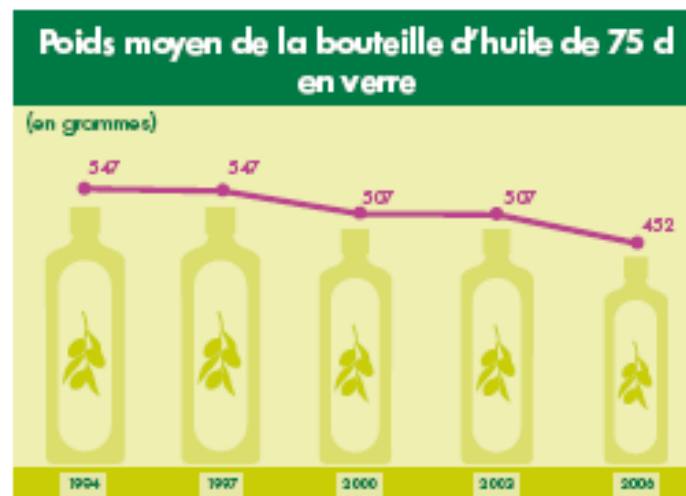
« Réduction à la source » : quelques exemples



le poids moyen de la bouteille d'eau 1,5 l en plastique a baissé de 23 % depuis 1994



le poids moyen de la canette 33 cl en acier a baissé de 11 % depuis 1994

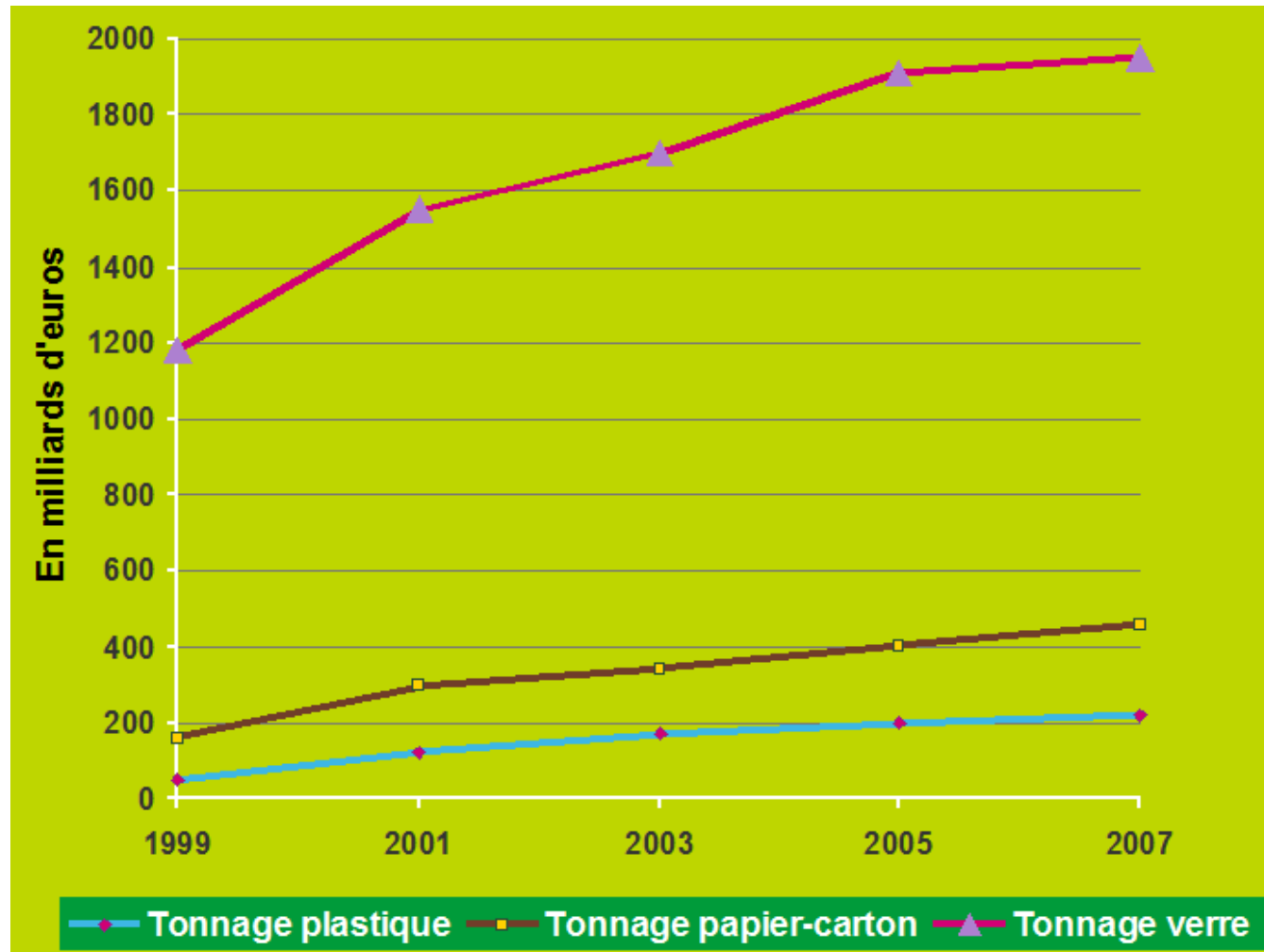


le poids moyen de la bouteille d'huile de 75 cl en verre a baissé de 17 % depuis 1994

- **Des outils pour analyser les impacts environnementaux**
 - le Bilan Environnemental des Emballages
 - les structures de conseil Cotrep (filière plastique) et Cerec (filière papier-carton)

- **Des services pour agir dès les processus industriels**
 - Diagnostic Rapide d'emballages pour détecter les sources d'optimisation à court terme
 - Formations à l'éco-conception pour les entreprises déjà engagées dans des démarches de prévention
 - Co-financement d'intervention d'élèves de l'Ecole supérieure d'ingénieurs en emballage et conditionnement (Esiec) dans les PME, pour une durée moyenne de 6 mois



Le développement du recyclage



- Après 15 ans, 61,3% d'emballages ménagers sont effectivement recyclés. Eco-Emballages est le 2^{ème} éco-organisme européen à avoir vu le jour, après l'Allemagne, et a dépassé depuis sa création les objectifs européens et français.
- **Chaque année**, le recyclage des emballages permet d'éviter l'émission d' **1,8 million de tonnes de CO2**, soit 500 000 voitures en moins sur les routes, et d'économiser **2 millions de tonnes de matières premières issues de ressources non renouvelables**.
- **Des coûts mieux maîtrisés**. Les actions d'optimisation proposées par Eco-Emballages aux collectivités permettent des performances plus élevées ou équivalentes à coût moindre ou équivalent pour le citoyen.

- **28 000 emplois** directement liés au tri, à la collecte sélective et au recyclage. Ces emplois bénéficient d'un fort ancrage territorial et accueillent de nombreux travailleurs issus des programmes d'insertion.
- **Des Français plus sensibilisés à la protection de l'environnement.** Le nombre de trieurs potentiels a doublé en 15 ans, faisant du tri une véritable école quotidienne du développement durable. Aujourd'hui, près de 90% des Français disent trier régulièrement.

Déchets ménagers

-  - 7% de production de DMA / an / hab. pendant les 5 prochaines années
-  Taux de recyclage matière : 35% en 2012, 45% en 2015

Emballages ménagers

-  Taux de recyclage : 75% des déchets d'emballages ménagers en 2012

- **423 M€ de contributions en 2008 et une hausse des contributions de 25% au 1^{er} janvier 2010**
- **Un engagement dès 2008 sur les objectifs du Grenelle**
20% de l'objectif de prévention sur les 5 prochaines années, 75% du gisement d'emballages ménagers recyclés
- **Un socle de services et d'expertises pour poursuivre la réduction de l'empreinte écologique des emballages ménagers**
Promotion de l'éco-conception, optimisation des dispositifs de collecte sélective, développement de l'industrie du recyclage, consolidation du geste éco-citoyen du tri
- **Une maîtrise économique impliquant tous les acteurs**
80% de couverture des coûts nets de référence d'un service de collecte et de tri optimisé